



...

SW중심대학

프로그램 2024



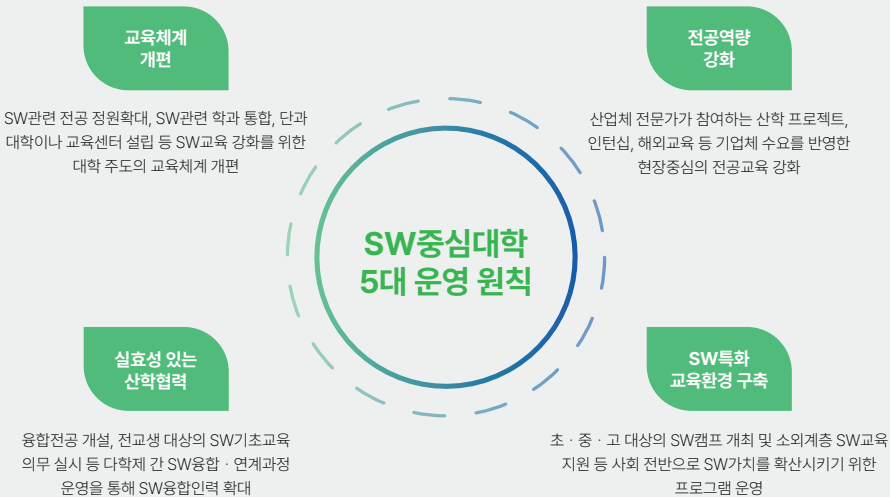
진정한 SW가치확산을 실현하는

소프트웨어중심대학

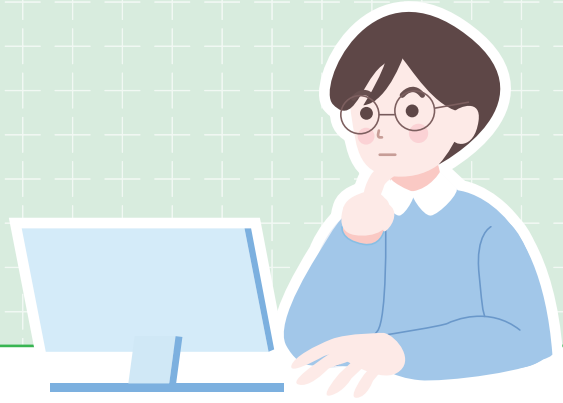
소프트웨어중심대학이란, 대학교육을 SW중심으로 혁신함으로써, SW전문인력을 양성하고 학생·기업·사회의 SW 경쟁력을 강화해 진정한 SW 가치의 확산을 실현하는 대학을 의미합니다.

수요자에 맞는 SW교육을 통해

전공자는 글로벌 경쟁력을 갖춘 실무형 인재로
비전공자는 타 전공지식과 SW소양을 겸비한 융합인재로 양성시킵니다.



목차



1. 2024 SW프로그램 목록	04	4. SW창업역량 프로그램	16
2. SW학습역량 프로그램	06	1. SW창업 캠프	
1. 특강		5. SW역량평가 - 장학금	17
2. 프로젝트		6. SW역량평가 - 마일스톤	18
3. 현장실습		7. SW실습실 현황	19
4. 해커톤 및 경진대회		8. SW융합교육과정 시간표	20
3. SW취업역량 프로그램	14	9. SW중심대학 참여학과 연락처	21
1. 특강			
2. SW취업 캠프			

① 2024년 SW프로그램 목록

★ 비교과프로그램 신청 필수

구분	유형	프로그램명	대상	접수기간	교육일정	마일리지		혜택			
						비교과	마일스톤				
SW 학습 역량	특강	생성형 AI 특강	재학생 외	3.11(월) ~ 3.21(목)	3.30(토)	-	5점	-			
				5.7(화) ~ 5.22(수)	5.24(금) 14:00						
		오픈소스 SW특강 ★	재학생	3.12(화) ~ 3.21(목)	3.22(금) 14:00 ~ 17:00	1회당 3점	컨트리 뷰션 50점 교과목 수강 10점	-			
				3.12(화) ~ 3.28(목)	3.29(금) 14:00 ~ 17:00						
	3.12(화) ~ 4.4(목)			4.5(금) 14:00 ~ 17:00							
	3.12(화) ~ 4.11(목)			4.12(금) 14:00 ~ 17:00							
	프로 젝트	PNU Mini Bootcamp ★	코딩캠프	재학생	4.22(월) ~ 5.8(수)	5.11(토) ~ 5.24(금)	10~30점	시간당 1점	수료증		
					9월	10월					
			프론트 엔드	재학생	6.10(월) ~ 7.12(금)	7.15(월) ~ 7.25(목)					
					12월	25년 1~2월					
		백엔드	재학생	6.17(월) ~ 7.26(금)	7.29(월) ~ 8.9(금)						
				12월	25년 1~2월						
		Cloud	재학생	5월	6.24(월) ~ 7.12(금)						
				12월	25년 1~2월						
		카카오테크캠퍼스	재학생	3월	1단계(온라인) : 4~5월(10주)	-				-	수료증, 장학금, 카카오 채용 시 서류전형 우대
					2단계(온라인) : 6~8월(10주)						
3단계(프로젝트) : 9~12월(12주)											
해외교육 프로그램		재학생	~3.8(금) 24:00	사전교육(국내/총복대) 4.5(금) ~ 4.7(일)	-	30점				해외교육 경비 지원	
	몰입교육(국내/총복대) 7.14(일) ~ 7.24(수)										
	현지교육(영국) 7.27(토) ~ 8.4(일)										
입학전 SW교육	신입생 재학생	25년 1월 초	25년 1월 말	-	5점	수료증, 상장, 기념품					
현장 실습	국내 장·단기 인턴십	학점연계 장기인턴십	재학생	1월, 7월	1학기, 2학기	-	20점	학점연계 실습지원비			
		학점연계 단기인턴십	재학생	5월, 11월	여름방학, 겨울방학	-	20점	학점연계 실습지원비			



구분	유형	프로그램명	대상	접수기간	교육일정	비교과 마일리지	마일스톤 마일리지	혜택
SW 학습 역량	대학	ICT학점연계 프로젝트 인턴십 (국내과정)	재학생	2월, 6월	1학기, 2학기	-	20점	학점연계 실습지원비
		기업체협형 단기인턴십	재학생	5월, 11월	여름방학, 겨울방학	-	1주당 5점	교통비지원
		ICT학점연계 프로젝트 인턴십 (글로벌과정)	재학생	11월 4월	1학기 2학기	-	20점	최저임금 및 인턴십 지원금
	대학	SW+X 문제해결 경진대회 ★	재학생	5월 11월	6월 12월	10점	20점	상장, 상금
			재학생	(예산) 5월 (본선) 7월	6월 7~8월	10점 10점	20점 20점	상장, 상금 상장, 상금
		창의융합SW해커톤 ★	재학생	(예산) 5월 (본선) 7월	6월 7~8월	10점 10점	20점 20점	상장, 상금 상장, 상금
		부산 ICT융합해커톤	고등부 대학부 일반부	5~6월	7월 초	-	20점	상장, 상금
		SW역량검정평가 (TOPCIT)	재학생	4.8(월) ~ 4.17(수) 기간 중, 별도 공지	5.18(토)	-	수준.3 ≤ 60점	상장
			재학생	9.2(월) ~ 9.18(수) 기간 중, 별도 공지	10.12(토)	-	수준.2 ≤ 30점	
	코딩역량평가 (PCC)	재학생	1.15(월) ~ 2.14(수)	2.17(토)	-	Lv.3 ≤ 60점	상장, 상금	
			4.22(월) ~ 5.29(수)	6.1(토)		Lv.1 ≤ 40점		
			10.21(월) ~ 11.20(수)	11.23(토)				
SW 취업 역량	특강	SW취업 특강 ★	재학생	3.11(월) ~ 4.4(목) 하반기 실시 예정	장전캠퍼스: 4.5(금) 13:00~15:30 양산캠퍼스: 4.5(금) 16:00~18:30	3점	시간당 1점	자기소개서 샘플 모의면접
			재학생	6 ~ 7월	8월 중	15점	시간당 1점	양산캠퍼스
		글로벌 매너와 커뮤니케이션 ★	재학생	상시 접수	온라인	1점	시간당 1점	수료증
	캠프	SW취업 캠프 ★	재학생	9월	9월 중	10점	시간당 1점	-
SW 창업 역량	캠프	PNU SW Start-up + X ★	재학생	4월	4월 중 ~ 9월 초	15점	20점	창업금 (차등)

02

SW학습역량 프로그램

1 SW특강

생성형 AI 특강

개요 생성형 AI와 LLM(Large Language Models)의 기본 원리 및 작동 방식에 대한 깊은 이해를 바탕으로 학습자들이 생성형 AI를 활용한 협업과 창의적인 결과물 생성을 능숙하게 수행할 수 있도록 하여 생성형 AI 기술의 급속한 발전과 이에 따른 사회적 변화를 이해하고, 이러한 변화에 효과적으로 적응할 수 있는 능력을 개발

활동 강의 및 실습 참여 **혜택** 마일스톤 마일리지 5점

일정	프로그램 명	접수기간	교육일정	비고
	생성형 AI 특강	3.11 (월) ~ 3.21 (목)	3.30(토) 13:00	프롬프트 엔지니어링 기법 기초 및 뤼튼 스튜디오 활용법 강의 및 그룹 협업 뤼튼 스튜디오 활용 AI를 아이디어이션 및 제작 실습
		5월 중	5.24(금) 14:00	

오픈소스 SW특강

개요 오픈소스SW 실무, 개발능력 향상과 오픈소스 커뮤니티에 적극적으로 기여 가능한 역량 강화 교육

활동 강의 및 실습 참여 **혜택** 비교과 마일리지 1회당 3점
마일스톤 마일리지 컨트리뷰션 50점 / 교과목수강 10점

일정	프로그램 명	접수기간	교육일정	비고
	오픈소스 SW 특강	3.12(화) ~ 3.22(목)	3.22(금) 14:00 ~ 17:00	git 활용법
		3.12(화) ~ 3.28(목)	3.29(금) 14:00 ~ 17:00	
		3.12(화) ~ 4.4(목)	4.5(금) 14:00 ~ 17:00	오픈소스 프로젝트 기여
		3.12(화) ~ 4.11(목)	4.12(금) 14:00 ~ 17:00	





2 프로젝트

PNU Mini Bootcamp

- 개요** 프론트엔드, 백엔드, 클라우드, 코딩실력 향상을 위한 단기 집중과정 등
- 활동** 강의 및 실습 참여, 프로젝트 수행
- 혜택** 비교과 마일리지 10~30점, 마일스톤 마일리지 시간당 1점, 수료증 수여
- 일정**

프로그램 명		접수기간	교육일정	비고
PNU Mini Bootcamp	코딩캠프	1학기 4.22(월) ~ 5.8(수)	5.11(토) ~ 5.24(금)	
		2학기 9월	10월	
	프론트엔드	여름 캠프 6.10(월) ~ 7.12(금)	7.15(월) ~ 7.25(목)	
		겨울 캠프 12월	25년 1~2월	
	백엔드	여름 캠프 6.17(월) ~ 7.26(금)	7.29(월) ~ 8.9(금)	
		겨울 캠프 12월	25년 1~2월	
Cloud	여름 캠프 5월	6.24(월) ~ 7.12(금)		
	겨울 캠프 12월	25년 1~2월		

카카오테크캠퍼스

- 개요** 총 8개월에 걸친 체계적인 단계별 교육과정으로, 팀 프로젝트 수행을 통한 현업 투입 가능한 주니어 개발자 양성을 목표로 함. 휴학 없이 정규학기 중 참여
- 활동** 온/오프라인과정, 팀프로젝트 진행, 학점 신청 시 대면 수업 참가 필요
- 혜택** 여름계절학기 및 2학기 학점 신청가능, 수료증 및 장학금 수여, 카카오 채용 시 서류전형 우대
- 일정**

프로그램 명	접수기간	교육일정	비고
카카오테크캠퍼스	3월	1단계 / 온라인 : 4~5월 (10주)	학점연계가 가능 (여름계절, 2학기)
		2단계 / 온라인 : 6~8월 (10주)	
		3단계 / 프로젝트 : 9~12월 (12주)	



해외교육 프로그램

- 개요** 지능형 디지털 치료제를 위한 기능성 게임을 주제로 한 성장형 중장기 팀프로젝트, 국내 사전 몰입교육과 영국 워릭대학교 현지교육을 병행
- 활동** 팀프로젝트 주제 발굴, 전문가 멘토링, 프로젝트 구현 및 포스터 제작
- 혜택** 해외교육경비 지원, 마일스톤 마일리지 30점
- 일정**

프로그램 명	접수기간	교육일정	비고
해외교육 프로그램	~3.8(금) 24:00	- 사전교육(국내) : 4.5(금) ~ 4.7(일) (충북대) - 몰입교육(국내) : 7.14(일) ~ 7.24.(수) (충북대) - 현지교육(영국) : 7.27.(토) ~ 8.4.(일) (영국)	

입학전 SW교육

- 개요** 신입생 대상으로 디지털 시대에 요구되는 디지털 기초 소양 및 문제해결력을 향상시키고 다양한 전공 간 융합 프로젝트를 통해 입학 전 프로그래밍 기초 능력 습득 및 대학 생활 적응력 향상
- 활동** 강의 및 실습 참여(프로젝트 수행)
- 혜택** 수료증 및 상장 수여, 기념품 지급, 마일스톤 마일리지 5점
- 일정**

프로그램 명	접수기간	교육일정	비고
입학전 SW교육	25년 1월 초	25년 1월 말	[교육대상] 신입생 [멘토] 재학생 *우대사항 : 입학전 SW교육 수료자





3 현장실습

국내 장·단기 인턴십

개요

학점연계 장기, 단기인턴십

: 국내 IT 및 SW분야 단기 (1~2개월, 단기현장실습(I,II)) 및 장기(4개월 이상) 인턴십 운영

ICT학점연계 프로젝트인턴십 (국내과정)

: 국내 IT 및 SW분야 장기 인턴십 운영
(4개월 이상, 장기현장실습(II), 최대 전공선택 12학점 인정)

활동

현장체험학습

혜택

학점연계 실습지원비 지원, 마일스톤 마일리지 20점

일정

프로그램 명	접수기간	교육일정	비고
학점연계 장기인턴십	1월, 7월	1학기, 2학기	
학점연계 단기인턴십	5월, 11월	여름방학, 겨울방학	
ICT학점연계 프로젝트인턴십 (국내과정)	2월, 6월	1학기, 2학기	

기업체험형 단기 인턴십

개요

관심있는 기업을 사전에 경험할 수 있는 단기 인턴십 40H이상(무학점)

활동

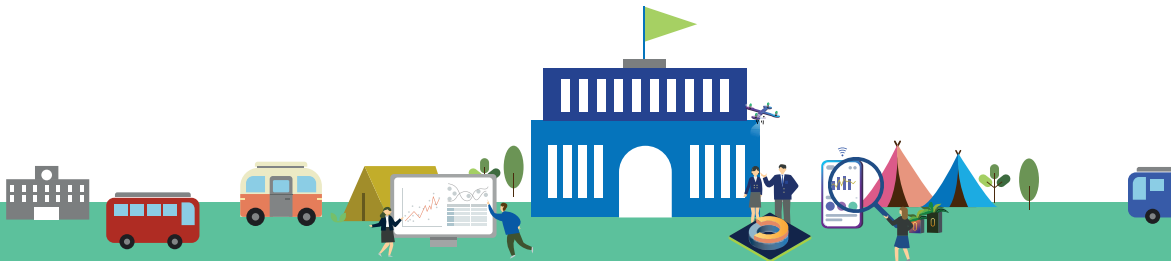
현장체험학습

혜택

기업체험형 교통비지원, 마일스톤 마일리지 1주당 5점

일정

프로그램 명	접수기간	교육일정	비고
기업체험형 단기인턴십	5월, 11월	여름방학, 겨울방학	무학점



해외 장·단기 인턴십

- 개요** ICT학점연계 프로젝트인턴십 (글로벌과정)
: 미국, 캐나다, 일본 등 IT 및 SW분야 해외기업 인턴십 운영, 장기 (4개월 이상, 장기현장실습(II), 최대 전공선택 12학점 인정)
- 활동** 현장체험학습
- 혜택** 최저임금 및 인턴십 지원금, 마일스톤 마일리지 20점
 - 체재 준비금(정부지원) : 왕복 항공료, 의료보험 및 비자발급 수수료 등
 - 실습생 수당(기업 부담) : 월 \$2,000 이상
 - 실습생 지원금(정부지원) : 최대 월 150만원

일정	프로그램 명	접수기간	교육일정	비고
	ICT학점연계 프로젝트인턴십 (글로벌과정)	11월, 4월	1학기, 2학기	



ICT 학점연계 프로젝트 인턴십이란?

정부에서 주관하는 대학생이 **특정 인턴십**의 조건으로 국내 기업에서 제안한 **ICT 관련 직무실습 인턴십**의 수당만도 못 지원하여 인턴과 실무 경험을 얻을 수 있는 **ICT 실무역량 강화**의 목적으로 하는 과목기출평가를 통해 인턴제당인 프로그램을 실시한다.



실무역량 강화



취업 연계

국내과정

- 지원규모** -300명 내외
왕/해방기 각 150명 수준
- 지원기간** -4개월 상반기 3~6월 / 하반기 9~12월
- 지원내용** -실습생 수당 **100만원/1개월** 지원금액
장기인 기준 2,000,740원 /월 이상
- 지원조건** -장여과목의 정보통신 관련(예:데이터통신, 부전공자, 복수전공자)은 신청할 기준 교육과목 50%이상 이수자*
*최대 1학년 4학기, 2학년이상 2학기 이상 이수자

글로벌 과정

- 지원규모** -20명 내외
왕/해방기 각 10명 수준
- 지원기간** -8개월 상반기 3~8월 / 하반기 7~12월
- 지원내용** -장여과목의 정보통신 관련(예: 항공공, 비항공공) 수수료, 의료보험 등
-실습생 수당 **100만원/1개월** 위 \$2,000이상
-실습생 지원금 **150만원/1개월** 최대 월 150만원
- 지원조건** -장여과목의 정보통신 관련(예: 데이터 통신, 부전공자, 복수전공자)은 신청할 기준 교육과목 75%이상 이수자*
-지원국가 언어 활용 능력 검증자
*지원대학에 따라 조건이 다를 수 있음

ICT학점연계프로젝트인턴십 미국 실무역량 인턴 모집

지원 대상

- 정보통신 관련(예: 데이터 통신, 부전공자, 복수전공자)은 신청할 기준 교육과목 75%이상 이수자*
- 지원국가 언어 활용 능력 검증자

지원 혜택

- 왕/해방기 월 100만원 지원
- 왕/해방기 월 150만원 지원
- 왕/해방기 월 150만원 지원
- 왕/해방기 월 150만원 지원
- 왕/해방기 월 150만원 지원

지원 기간

- 상반기 3월~8월
- 하반기 7월~12월

지원 내용

- 왕/해방기 월 100만원 지원
- 왕/해방기 월 150만원 지원
- 왕/해방기 월 150만원 지원
- 왕/해방기 월 150만원 지원
- 왕/해방기 월 150만원 지원

2023년 하반기 ICT학점연계프로젝트인턴십 실무역량 인턴 모집

2023.3.6(화) - 4.7(화)

국립중앙대학교 IITP 한국과학기술원 KAIST 한국과학기술원

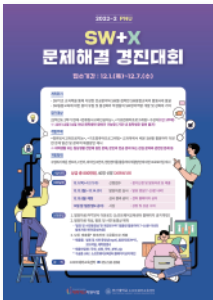


4 해커톤 및 경진대회

SW+X 문제해결 경진대회

- 개요** 교양필수 SW 기초 교과목(컴퓨팅사고와 인공지능, 기초컴퓨터프로그래밍) 이수 학생(1학년)을 대상으로 전공 분야 및 관심 분야의 다양한 문제를 발견하고 창의적인 해결 방안을 제시하여 SW창의역량 향상
- 활동** 수업에서 배운 SW를 활용하여 해결 방안에 대한 프로토타입 제시 (PPT, 동영상, 코드파일제출)
- 혜택** 비교과 마일리지 10점, 상장 및 상금 수여, 마일스톤 마일리지 20점

일정	프로그램 명	접수기간	심사일정	필수 요건
	제 7회 SW+X 문제해결 경진대회	5월	6월	1학기 수강 과목 <컴퓨팅사고와인공지능>
	제 8회 SW+X 문제해결 경진대회	11월	12월	2학기 수강 과목 <기초컴퓨터프로그래밍>



창의융합SW해커톤

- 개요** 서로 다른 전공 간 융합팀 구성하여 창의적인 SW 문제해결 프로젝트 수행
- 활동** SW&Service에 대한 웹/앱 결과물 제출, 산업체전문가 멘토링 및 발표
- 혜택** 비교과 마일리지 10점, 상장 및 상금 수여, 창업 연계 및 추가 지원 혜택, 마일스톤 마일리지 20점
- 일정**

프로그램 명	접수기간	심사일정	비고
제 5회 창의융합SW해커톤	(예선) 5월	6월	
	(본선) 7월	7~9월	

부산ICT융합해커톤

- 개요** 부산지역 SW중심대학 연합 해커톤 대회
- 활동** 아이디어 및 결과물에 대한 발표 및 시연
- 혜택** 상장 및 상금 수여, 마일스톤 마일리지 20점
- 일정**

프로그램 명	접수기간	교육일정	비고
제9회 부산ICT융합해커톤	5~6월	7월 초	부산SW중심대학 연합





SW역량검정평가 (TOPCIT)

개요 ICT/SW 전공자가 현장에서 업무를 성공적으로 수행하는데 요구되는 핵심 역량을 진단하고 평가하는 수행형 테스트

활동 오프라인 시험응시

혜택 정보컴퓨터공학부 졸업요건(220점 이상),
마일스톤 장학생 선발 필수요건(수준3 ≤ 60점 / 수준2 ≤ 30점), 상장 수여

일정	회차	원서접수	접수기간	교육일정	비고
	21회	4.8(월) ~ 4.17(수) 기간 중, 별도 공지	5.18(토)	6.17(월)	
	22회	9.2(월) ~ 9.18(수) 기간 중, 별도 공지	10.12(토)	11.11(월)	

코딩역량평가 (PNU Coding Challenge)

개요 SW전공생들의 정기적인 프로그램 실력 평가와 취업준비를 위한 코딩역량검증프로그램 대기업(네,카,라,쿠,배,당,토), 금융권 등 대규모 공채 및 수시채용에 활용중인 국내TOP 코딩테스트

활동 온라인 테스트 응시

혜택 상금 및 상장수여, 마일스톤장학생 선발 필수요건 (Lv.3 ≤ 60점 / Lv.1 ≤ 30점)

일정	회차	원서접수	접수기간	비고
	2회	1.15(월) ~ 2.14(수)	2.17(토)	완료
	3회	4.22(월) ~ 5.22(월)	6.1(토)	
	4회	10.21(월) ~ 11.20(수)	11.23(토)	



03

SW취업역량 프로그램

1 특강 및 교육

SW 취업 특강

- 개요** IT 전공자들을 위한 자기소개서 및 영문 CV(Curriculum Vitae) 작성법, 면접 준비 특강을 통한 자기관리 역량 향상 및 기술 면접 대비를 통한 취업 경쟁력 강화
IT직군 자기소개서, 면접준비 특강 : 자기소개서 샘플 제공, 모의면접 질의응답
- 활동** 네이버, 카카오, Daum, 삼성, Google, Microsoft 등 국내외 대기업 IT 직군을 위한 자기소개서, 면접, 영문 CV 작성법
- 혜택** 자기소개서 샘플 제공, 모의면접 질의응답, 비교과 마일리지 3점, 마일스톤 마일리지 시간당 1점

일정	프로그램 명	접수기간	교육일정	비고
SW취업 특강	IT직군 자기소개서, 면접준비 특강	3.11(월) ~ 4.4(목)	장전캠퍼스: 4.5(금) 13:00~15:30 양산캠퍼스: 4.5(금) 16:00~18:30	
		-	하반기 실시 예정	

- 개요** 데이터 분석 준전문가(ADsP : Advanced Data Analytics Semi-Professional)란 데이터 이해에 대한 기본 지식을 바탕으로 데이터분석 기획 및 데이터분석 등의 직무를 수행하는 실무자를 말한다. ADsP 자격증은 데이터 분석 분야에서 유일한 국가 공인 자격증으로, 취득시 데이터분석전문가 자격증(ADP) 시험을 응시할 수 있는 자격이 주어진다.
- 활동** 데이터 분석 전문가 양성을 위한 ADsP 자격증 취득 집중 이론/실기 교육
- 혜택** 비교과 마일리지 15점, 마일스톤 마일리지 시간당 1점

일정	프로그램 명	접수기간	교육일정	비고
SW취업 특강	데이터 분석 준전문가(ADsP) 과정	6 ~ 7월	8월 중	양산 캠퍼스



글로벌 매너와 커뮤니케이션

개요	글로벌 매너 특강 및 인턴십 전 사전 교육 진행, 2020년부터 온라인 특강으로 상시 운영			
활동	100% 온라인과정			
혜택	비교과 마일리지 1점, 수료증 발급, 마일스톤 마일리지 시간당 1점			
일정	프로그램 명	접수기간	교육일정	비고
	글로벌 매너와 커뮤니케이션	상시 접수	온라인	

2 SW취업 캠프

SW취업 캠프

개요	SW기업 방문을 통해 재학생의 취업 동기 및 전략 제고 엑셈, 영리원소프트랩, 구글코리아, 마이다스IT 방문(17년), 그리드위즈, 엑셈(18년), 안랩, 한컴MDS, Splunk 방문, 국제인공지능 대전 관람(19년), 한국주택공사(23년)			
활동	기업현장 방문 및 산업체전문가 특강			
혜택	비교과 마일리지 10점, 마일스톤 마일리지 시간당 1점 부여			
일정	프로그램 명	접수기간	교육일정	비고
	SW취업 캠프	9월	9월	

“소·중·한! 너를 보여줘!”

SW취업특강

IT개발자를 위한
One-Point Lesson,
족집게 취업특강

장면명세서 2024년 4월 5일(화) 13:00 - 18:00 (2시간 30분) 장소: 부산대학교 건물은 4층 아카데미아	양산명세서 2024년 4월 5일(화) 16:00 - 18:30 (2시간 30분) 양양공작관 202호
---	---

연세대학교 2024년 03월 11일(월) 09:00 - 4월 4일(목) 23:59

대상 : 대학 1학년 ~ 4학년 재학생

주요내용 : 네이버, 카카오, Daum, 삼성, Google, Microsoft 등 국내외 대기업 IT 직군을 위한 자기소개서, 영입, 영문 CV 작성법

신청기간 : 각자 40명 내의 '예약' 가능

문의 : 051)510-3738 (내선04-학생지원팀)

과제기술정보통신부
Ministry of Science and ICT

IITP 정보통신기획지원

부산대학교 소프트웨어융합교육원
School of Software Convergence Education

04

SW창업역량 프로그램

1 SW창업 캠프

PNU SW Start-up + X

- 개요** SW창업자 발굴 및 창업 지원, 팀별 멘토 지원, SW창업 강연 이수
- 활동** 창업 실무 특강, 창업 선배 멘토링, 창의융합SW해커톤 필수 참여
- 혜택** 사업자등록을 완료한 창업 팀에게 지원 장학금 차등 수여, 비교과 마일리지 15점

일정	프로그램 명	접수기간	교육일정	비고
	PNU SW Start-up + X	4월 중	4월 중 ~ 9월 초	



SW Innovation 창업 해커톤
SW·Data-AI 기술 기반의 도시활성화 아이디어

창업경쟁력강화 중심인 새천년 대학의 선도적 SW·Data-AI 기술 기반의 도시활성화 아이디어 공모전. 창업, 운영, 제품 등 제작부터 도시·사회·내부·수용 가능 여부와 사회적 책임 등 사회적 가치 실현을 위한 아이디어를 발굴합니다.

날짜 2023.11.01(화) ~ 11.02(목) **대상** 부산대학교 학부 재학생 및 휴학생

장소 후동관 3층

내용 SW·Data-AI 기술 기반의 도시활성화 아이디어 공모전. 창업, 운영, 제품 등 제작부터 도시·사회·내부·수용 가능 여부와 사회적 책임 등 사회적 가치 실현을 위한 아이디어를 발굴합니다.

모집분야 개인 SW·Data-AI 기술 기반의 도시활성화 아이디어 공모전. 창업, 운영, 제품 등 제작부터 도시·사회·내부·수용 가능 여부와 사회적 책임 등 사회적 가치 실현을 위한 아이디어를 발굴합니다.

시상 규모 시상 대상 10팀, 최우수상 1팀

구분	순위	시상금	비고
최우수상	1	1,000,000원	
우수상	1	500,000원	
장려상	1	300,000원	
참가상	1	300,000원	

접수 일자 2023.10.11(화) ~ 10.23(화) 12:00

접수처 문화인 참가신청

문의 소문홍보처(교육협력) 051-519-3790



05

SW역량평가 장학금

SW역량 종합평가 계획

- 개요** SW전공자 학습 성과 측정 마일스톤을 운영하여 장학생 선발
- 활동** 실전적, 글로벌, 커뮤니티 역량 등 여러가지 교과 및 비교과 활동
- 혜택** SW중심대학 장학금 (A, B, C)

일정	구분	기준 및 선발규모 공지	증빙서류 온라인제출	장학생 선발
	마일스톤	3월	8~9월	10월 초

SW전공 및 SW융합 전공교과목 SW조교 선발

- 개요** 전공 교과목을 지원하기 위한 학·석·박사급 수업조교 지원
- 활동** 학부 실험 및 실습 교과목의 수업조교 활동
- 혜택** 장학금 지급 (학생인건비)

SW전공 및 SW융합 재학생 경비 지원

- 개요** 재학생이 SW공모전에 참가하는 경우 교통비 지원하며, 우수 실적 달성 시 마일스톤 반영 SW역량평가(TOPCIT) 응시료 지원 (정보의생명공학대학 졸업기준 TOPCIT 220점) 공모전 참가비용, 산학협력 프로젝트 멘토링 경비 지원
- 활동** SW분야 역량평가, 공모전 등 참가
- 혜택** 경비지원 (예산 한도 내)

06

SW역량평가 마일스톤

1 마일스톤

구분	내용		마일리지(건당)		증빙서류	최대(한도)	
실전 SW 역량 (60%)	SW관련 신규 창업	SW분야 사업자등록	100점		1. 본인이 대표자인 경우: 사업자등록증, 4대 사회보험 사업자 가입자 명부 2. 등기이사인 경우: 사업자등록증, 법인 등기부등본, 4대 사회보험 사업자 가입자 명부	100	
		창업관련 교과 이수	20점(최대40)				
		SW창업관련 비교과 이수	20점(최대40)				
	TOPCIT 응시 (220점 이상)			수준3 ≤	60점	당해연도 성적표(1년 1회) * 2회 응시시 높은 수준 제출	60
				수준2 ≤	30점		
	Coding Challenge 참가 (PCC 기준 Lv.1 이상)			Lv.3 ≤	60점	성적표(년 1회, 최대 2회) * 2회 응시시 높은 레벨 제출	60
				Lv.1 ≤	40점		
	SW관련 경진대회 및 공모전 행사 수상			20점		대회 상장 (최대3회)	60
	SW교육 (캠프, 특강, 세미나, 교육 등)			1점(시간당)		참가확인증 (최대 100시간)	100
	오픈소스 SW 활동	컨트리 뷰션	50점		깃허브 갯수 150개 이상 (최대 1회) [insight]-[commits] 캡처 혹은 [insight] 메뉴의 메인메뉴 캡처	50	
교과목 수강		10점		성적표(과목당 10, F제외, 최대 2과목) 오픈소스 인정 교과목			
인턴십, 현장실습			20점		성적표 또는 인턴십, 현장실습 증빙서류 (1개월당 20점, 최대 4개월)	80	
R&D 산학협력프로젝트 참여			10점		1개월당 10점, 최대 5개	50	
특허출원, SW등록, SW관련 논문			20점		특허출원증, 특허등록증, SW등록증 게재완료 논문PDF, 게재 학술지 정보 (1,2저자만 인정)	40	
			소계			600	
글로벌 SW 역량 (20%)	글로벌 행사 참여	30점		특허 출원 및 등록증 논문PDF, 게재 학술지 정보 (1,2저자만 인정) 해외 주관 자격증(AWS관련/GCP/CISSP 등) 현장실습 종합보고서 및 성적증명서 해외교육 결과보고서 대회 참가확인증 및 상장	120		
	공인영어성적 (TOEIC 700점, G-TELP Level2 65점 이상)	20점		실적인정기간 내 성적표 (최대 1회)	20		
	영어분반 수강 (과목당)	10점		당해연도 성적표(과목당) F제외 (최대 4과목)	50		
	해외온라인 수강 (해외MOOC)	10점		이수증(최대 2과목)	20		
				소계		200	
커뮤니티 역량 (20%)	SW관련 공공기관 봉사, 사업단주관 SW가치확산 활동	10점		참가확인증(최대5회, 6시간당(+/-) 1회인정)	50		
	경진대회 및 공모전 행사 참여	15점		대회 참가확인증 (최대4회)	60		
	튜터링, 멘토링 활동	10점		학부생튜터 (최대3회)	30		
	부산대 SW강의 수강	15점		Edwith 또는 Infearn 이수증 (디지털새싹 분야 제외)	60		
				소계		200	
총점					1000		

1. 실적인정기간 : 23.9월 ~ 24.8월

2. 장학생 선발 필수요건

- SW전공 2학년: 코딩역량인증평가(TOPCIT, PCC) 중 1가지 선택 연 1회 이상 응시
- SW전공 3-4학년: 코딩역량인증평가(TOPCIT, PCC) 모두 각 연 1회 이상 응시

3. SW융합교육과정 참여 학생은 학과별 별도 기준에 따라 평가함.



2) 마일스톤 마일리지

마일스톤은 전공자들의 **SW역량을 종합적으로 평가하기 위한 역량 평가지수**입니다. 학생들은 교내외 여러 활동들을 통하여 실전적 SW역량, 글로벌 역량, 커뮤니케이션 역량을 균형있게 함양하고 SW중심대학사업단에서는 **학생들의 적립된 마일스톤 점수에 따라 매년 장학생을 선발**하고 있습니다.

1) 마일스톤 획득 방법

각 영역별 활동 수행 시, 책정 기준에 따라 마일스톤을 획득할 수 있습니다.

2) 마일스톤 평가기간

전년도 9월부터 당해연도 8월까지의 실적

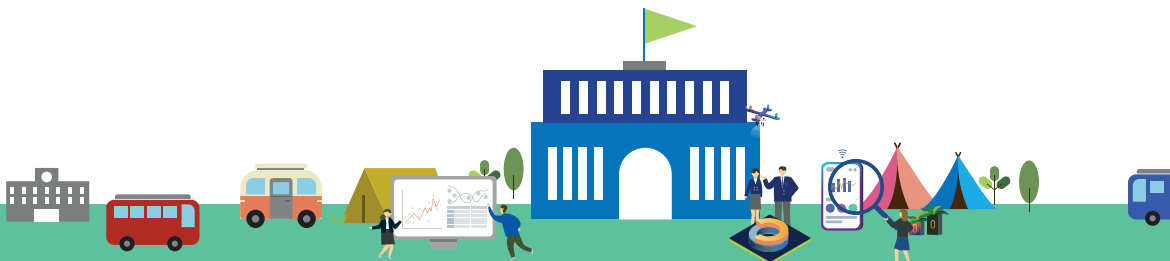
*SW창업, 오픈소스 SW 컨트리뷰션의 경우 당해연도 1월부터 9월까지의 실적만을 반영함.

- 프로그램 확인 방법 : SW역량지원시스템(pnuswedu.org)의 공지사항에서 프로그램 내용 및 일정 확인 가능
- 마일리지 실적 등록 방법 : SW역량지원시스템 로그인 후 “마일스톤” 메뉴에서 등록 가능
- 마일리지 확인 방법 : SW역량지원시스템 로그인 후 “나의 마일스톤 확인하기”에서 확인 가능

□ 비교과 마일리지

비교과 마일리지 제도는 **학생역량지원시스템에 등록된 비교과 프로그램**에 참여하여 이수한 활동을 근거로 비교과 마일리지 산정 기준에 따라 마일리지를 부여하는 제도입니다. 학생들의 주도적인 비교과 프로그램 참여를 통한 역량 향상, 진로탐색과 자기계발을 권장하기 위해 **비교과 마일리지 장학금**을 지급하고 있습니다.

- 프로그램 신청 : 학생역량지원시스템(my.pusan.ac.kr) 로그인 후 비교과 프로그램 신청
- 마일리지 확인 방법 : 학생역량지원시스템 로그인 후 “나의 비교과활동”에서 확인 가능



1 실습실 기자재 및 시설비 지원: 학과별 실습실 현황

구분	시설 구축	기자재	비고
E-강의실 I (정보화교육관 201호)	SWG기초교육 실습실 구축	데스크톱컴퓨터, 빔프로젝터 등 기자재 구입 (2021)	정보화본부
E-강의실 III (정보화교육관 301호)	SWG기초교육 실습실 구축	데스크톱컴퓨터 등 기자재 구입 (2020)	정보화본부
컴퓨터 실습실 (자연대연구실협동 106호)	SWG기초교육 실습실 구축	데스크톱컴퓨터 등 기자재 구입 (2020)	자연대학
SW창의마루 (제6공학관 6203-1호)	오픈소스및업류 구축	전자교탁, 프로젝터, 책상, 의자 등 비품 구입 (2017)	정보컴퓨터공학부
SW전공 실습실I (제6공학관 6308-1호)	SW전공 실습실 구축	6308-1호 인테리어 공사 및 데스크톱컴퓨터, 전자교탁, 책상, 의자 등 비품 구입 (2018)	정보컴퓨터공학부
디지털실습실 (제6공학관 6401-1호)	SW전공 실습실 구축	6401-1호 인테리어 공사 및 레이저 프린터, 책상, 의자 등 비품 구입 (2017)	정보컴퓨터공학부
창업지원 실습실 (제6공학관 6403호)	창업지원 실습실 구축 (6403호, 6403-2호, 6403-3호)	6403호,6403-2호,6403-3호 인테리어 공사 및 빔프로젝터, TV, 책상, 의자 등 비품 구입 (2019)	정보컴퓨터공학부
디지털시스템 실습실 (제6공학관 6517호)	SW전공 실습실 구축	TV, 책상, 의자 등 비품 구입 (2021)	정보컴퓨터공학부
SW자율 실습실 (제6공학관 6518호)	전공 자율 실습실 구축 (6518호, 6518-1호)	6518호, 6518-1호 인테리어 공사 및 책상, 의자 등 비품 구입 (2018)	정보컴퓨터공학부
메이커스페이스 (제6공학관 6521호)	메이커스페이스 구축	6521호 인테리어 공사 및 3D 프린터, 레이저커팅기, 페이퍼커터 등 비품 구입 (2017)	정보컴퓨터공학부
SW연계전공 실습실 (제10공학관 503호)	산업수학 연계전공 3D프린터 실습실 구축	3D프린터, 빔프로젝터 등 비품 구입(2017)	수학과
SW연계전공 실습실 (제10공학관 504호)	빅데이터 연계전공 전산실습실 구축	전자교탁, 빔프로젝터, 책상, 의자 등 비품 구입 (2017)	산업공학과
SW연계전공 실습실 (제8공학관 310호)	임베디드 연계전공 실습실 구축	데스크톱컴퓨터, 레이저 프린터, 책상, 의자 등 비품 구입 (2017)	전자공학과
SW교육실습실 (과학기술연구동 402호)	SW실습실 구축	데스크톱컴퓨터, 전자교탁, 책상, 의자, 빔프로젝터 등 비품 구입 (2016)	소프트웨어융합교육원
오픈소프트웨어실습실 (과학기술연구동 410호)	SW실습실 구축	410호 인테리어 공사 및 데스크톱 컴퓨터, 전자교탁, 빔프로젝터 등 비품 구입 (2017)	소프트웨어융합교육원
SW-AI교육 스튜디오 (과학기술연구동 302호)	SW실습실 구축	302호 인테리어 공사 및 일체형 PC, 프롬프터 등 비품 구입 (2021)	소프트웨어융합교육원
프로젝트 실습실 (경암공학관 101호)	SW전공 실습실 구축	비품 구입 (2023)	의생명융합공학부
프로젝트 실습실 (경암공학관 창의융합공간)	SW전공 실습실 구축	비품 구입 (2023)	의생명융합공학부
정보처리실습실 (제10공학관 10609호)	SW연계전공 및 융합트랙 실습실 구축	데스크톱컴퓨터 등 기자재 구입(2023)	산업공학과
수치해석실 (공동연구소동 311호)	SW연계전공 실습실 구축	전자칠판, 책상, 탁자 등 비품 구입 (2023)	수학과
전산실습실 (제10공학관 10113호)	SW연계전공 실습실 구축	전자교탁, 비디오 프로젝트 구입 (2023)	전기공학과
패션디자인실습실 (생활환경대실협실습동 222호)	SW융합트랙 실습실 구축	전자교탁, 전자칠판, 오디오 앰프 등 구입 (2023) 전자칠판 부착 보강 및 환경공사 (2023)	의류학과
공공데이터분석실 (경제통상관 511호)	SW융합트랙 실습실 구축	전자칠판, 교탁, 의자 등 비품 구입 (2023)	공공정책학부
디자인엔터테인먼트컴퓨터실 (조형관 515호)	SW융합트랙 실습실 구축	일체형컴퓨터 구입 (2024)	디자인학과

08

SW융합교육과정 시간표



[SW융합 공통교과목 권장 이수체계도]

구분	교과목명	담당교수	분반	학점	교과구분	예정시간표	비고	
기초 과정	24. 1기	AI이해를위한파이썬기초	성창규	001	3	일반선택	금10:00~13:00	정대현
		AI리터러시의이해	김경민	001	3	일반선택	금10:00~13:00	성창규
		데이터마ining	정대현	001	3	일반선택	금14:00~17:00	박미현
	24. 여름 계절	AI이해를위한파이썬기초	김은정	001	3	일반선택	월~목	
		창의적프로그래밍	박현숙	001	3	일반선택	월~목	정대현
		인공지능기반창업	강사	001	3	일반선택	월~목	성창규
	24. 2기	AI이해를위한파이썬기초	정대현	001	3	일반선택	금	
		데이터리터러시의이해	김경민	001	3	일반선택	금10:00~13:00	
		인공지능기초수학	천정수	001	3	일반선택	금14:00~17:00	
	24. 겨울 계절	AI이해를위한파이썬기초	박현숙	001	3	일반선택	월~목	
데이터분석입문		박미현	001	3	일반선택	월~목		
메타버스활용프로젝트		강사	001	3	일반선택	월~목	김경민	
중급 과정	소프트웨어융합기초1 (프론트엔드 기초) - HTML, CSS, React	김경민	교과	3	일반선택	여름계절학기		
	소프트웨어융합기초3 (자료구조, 알고리즘)	성창규	교과	3	일반선택	겨울계절학기		
	PNU 창의융합SW해커톤	비교과		경진대회		7~8월	24년 9월 6~7일	
고급 과정	PNU 미니부트캠프 - 코딩캠프 01	비교과	20h	교육		5월		
	PNU 미니부트캠프 (여름) - 프로젝트기반 프론트엔드 (with React) - 프로젝트기반 백엔드 (with Next.js) - 프로젝트기반 클라우드 (with AWS)	비교과	80h 80h 40h	교육		7~8월		
	PNU 미니부트캠프 - 코딩캠프 02	비교과	20h	교육		10월		
	PNU 미니부트캠프 (겨울) - 프론트엔드 심화 (with React) - 백엔드 심화 (with Next.js) - 클라우드 심화 (with AWS)	비교과	80h 80h 40h	교육		1~2월		
	PNU Coding Challenge	비교과		경진대회		매년 6월, 11월		

09

SW중심대학 참여학과 연락처

연번	단과대학	개설학과	SW트랙	연락처	비고
1	정보의생명공학대학	정보컴퓨터공학부 컴퓨터공학전공	클라우드, 융합보안	051-510-1436	전공, 복수(부)전공
2	정보의생명공학대학	정보컴퓨터공학부 인공지능전공	지능형IoT, 메타버스	051-510-1548	전공, 복수(부)전공
3	정보의생명공학대학	의생명융합공학부 데이터사이언스전공	헬스케어AI, 데이터과학	051-510-8545	전공, 복수(부)전공
4	사회과학대학	문헌정보학과	문헌정보데이터분석	051-510-1563	융합트랙
5	사회과학대학	미디어커뮤니케이션학과	미디어데이터사이언스	051-510-1557	융합트랙
6	사회과학대학	사회복지학과	데이터사이언스와복지	051-510-1562	융합트랙
7	사회과학대학	사회학과	소셜데이터사이언스	051-510-1559	융합트랙
8	사회과학대학	심리학과	심리데이터사이언스	051-510-1561	융합트랙
9	사회과학대학	정치외교학과	정치데이터사이언스	051-510-1560	융합트랙
10	사회과학대학	행정학과	행정관리과학(DMS)	051-510-1558	융합트랙
11	경제통상대학	공공정책학부	공공데이터분석	051-510-7668	융합트랙
12	생활과학대학	의류학과	디지털패션	051-510-1719	융합트랙
13	생활과학대학	스포츠과학과	AI스포츠과학	051-510-3745	융합트랙
14	예술대학	디자인학과 디자인엔테크놀로지전공	디자인컴퓨팅	051-510-1736	융합트랙
15	정보의생명공학대학	의생명융합공학부	바이오메디컬데이터사이언스&데이터	051-510-8545	융합트랙
16	공과대학	산업공학과	산업AI	051-510-1435	융합트랙
17	공과대학	산업공학과	산업AI 연계전공	051-510-1435	연계전공
18	공과대학	산업공학과	빅데이터 연계전공	051-510-1435	연계전공
19	공과대학	전기전자공학부 전기공학전공	에너지IoT 연계전공	051-510-1427	연계전공
20	공과대학	전기전자공학부 전자공학전공	임베디드SW 연계전공	051-510-7403	연계전공
21	자연과학대학	수학과	산업수학SW 연계전공	051-510-1706	연계전공
22	경영대학	경영학과	핀테크 융합전공	051-510-3573	융합전공
SW중심대학		소프트웨어융합교육원	SW전공교육부 (CSE전공)	051-510-7217	정보컴퓨터공학부
		소프트웨어융합교육원	산학협력부	051-510-7221	정보컴퓨터공학부
		소프트웨어융합교육원	SW전공교육부 (DS전공)	051-510-3738	의생명융합공학부
		소프트웨어융합교육원	SW융합교육부	051-510-3737	
		소프트웨어융합교육원	SW가치혁신부	051-510-3337	

취업 성공을 위한 4단계 Key Process

01

코딩 실력 쌓기

- 오픈소스 특강 4회 (3.22~4.12)
- 코딩캠프 (5.13~5.24)
- Front-End 부트캠프 (7.15~7.25)
- Back-End 부트캠프 (7.29~8.9)
- Cloud 부트캠프 (6.24~7.12)
- ADsP 자격증 과정 특강 (7월 중순)
- 카카오테크 캠퍼스 (4~12월)



02 수상 실적 만들기

- TOPCIT (5.18, 10.12)
- PNU고당챌린지(PCC) (2.17, 6.1, 11.23)
- SW+X 문제해결경진대회 (6월, 12월)
- PNU SW Start-Up+X (창업캠프 4월중)
- PNU 창의융합 SW해커톤 (5~9월)
- 부산 ICT융합해커톤 (7월 초)

03

산학프로젝트 참여하기

- 졸업과제 프로젝트
- 외 2개 이상 산학프로젝트 참여
- 청년일경험지원사업(ESG) 프로젝트



04

인턴십 경력쌓기

- 국내 학점연계 단기 인턴십 (방학중)
- 국내 학점연계 장기 인턴십 (1,2 학기)
- ICT 학점연계 프로젝트 인턴십 (1,2 학기)
- ICT 학점연계 글로벌 인턴십 (1,2 학기)
- 기업체형량 단기 인턴십 (방학중)



수상 2 + 산학 2 + 인턴십 2 목표 달성!



부산대학교
소프트웨어융합교육원
SOFTWARE CONVERGENCE EDUCATION INSTITUTE

홈페이지 공고 놓치지 않도록!

SWEI-2403

『SW중심대학 프로그램 2024』

발행일 2024년 03월 31일
 발행인 백운주
 발행처 부산대학교 소프트웨어융합교육원
 주소 부산광역시 금정구 부산대학로 63번길2 과학기술연구동 405호
 전화 051.510.3737, 3738, 3337
 홈페이지 swedu.pusan.ac.kr

copyright© 2024 by PNU Software Convergence Education Institute. All right reserved.
 본 저작물의 출판권은 저자와 부산대학교 소프트웨어융합교육원이 소유합니다.
 저작권법에 의해 보호를 받는 저작물이므로 무단전재와 복제를 금합니다.

2024 프로그램 TIME LINE

